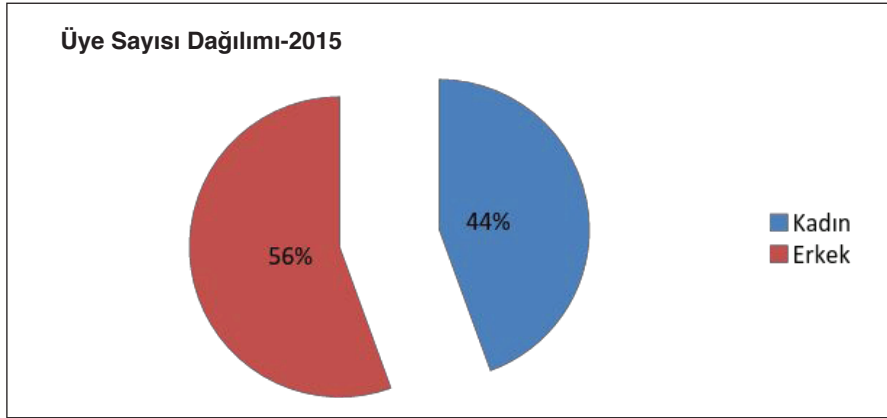


16. Şube Üye Profili

1 Ocak 2016 itibariyle Mimarlar Odası İstanbul Büyükşehir Şube'nin 19.598 üyesi olup, bunların 8.713'ü (%44,46'sı) kadın, 10.885'i (%55,54'ü) ise erkektir (Tablo 1, Grafik 1).

Tablo 1

2015 Yılı Üye Sayısı Dağılımı		
Kadın	8.713	%44,46
Erkek	10.885	%55,54
Toplam üye sayısı	19.598	%100,00

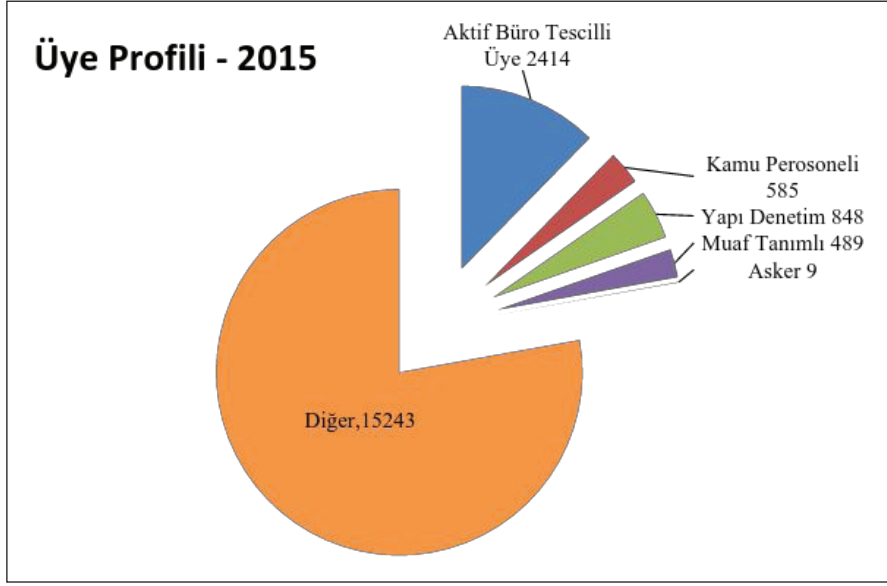


Grafik 1

Mimarlar Odası verilerine göre, 2015 yılı itibariyle İstanbul Büyükşehir Şube üyelerinin %12,32'si (2.414 kişi) "Büro Tescil Belgesi sahibi", %4,33'ü (848 kişi) "Denetçi Belgesi sahibi ve kontrol elemanı", %3,04'ü (595 kişi) "kamu personeli", %2,50'si (489 kişi) "muaf tanımlı", %0,05'i (9 kişi) asker, %77,78'i (15.243 kişi) ise "ücretli veya diğer" bir meslek icra etmektedir (Tablo 2, Grafik 2).

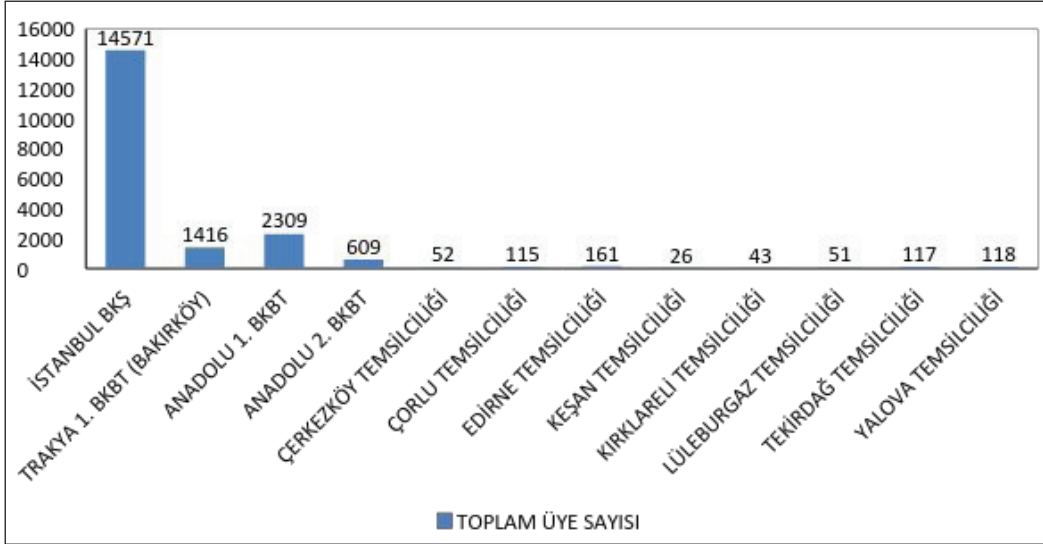
Tablo 2

2015 Yılı Üye Profili		
Aktif Büro Tescilli Üye	2.414	%12,32
Kamu Personeli	585	%2,99
Yapı Denetim	848	%4,33
Muaf Tanımlı	489	%2,50
Asker	9	%0,05
Diğer	15.243	%77,82
Toplam	19.588	%100,00



Grafik 2

İstanbul Büyükkent Şube üyelerinin birimlere göre dağılımı Grafik 3'te verilmiştir.



Grafik 3

İstanbul Büyükkent Şubesi etkinlik alanında kayıtlı üyelerin %74,39'u (14.571 kişi) şubeye, %11,79'u (2.309 kişi) Anadolu 1. BKBT'ye, %3,11'i (609 kişi) Anadolu 2. BKBT'ye, %7,23'ü (1.416 kişi) ise Trakya 1. BKBT'ye kayıtlıdır (Tablo 3).

Tablo 3: Birimlere Göre Üye Dağılımı (2014-2015)

Birim	Toplam Üye Sayısı		Aktif Büro Tescilli Üye Sayısı		Kamı Personeli Sayısı		Denetçi Üye Sayısı		Kontrol Elemanı Üye Sayısı		Diğer Üye Sayısı		Muaf Tanımlı Üye Sayısı		Asker Üye Sayısı	
İstanbul BKŞ	14.571	%74,39	1187	%8,15	286	%1,96	304	%2,09	195	%1,34	12222	%83,88	368	%2,53	9	0,06%
Trakya 1. BKBT (Bakırköy)	1.416	%7,23	371	%26,20	84	%5,93	92	%6,50	36	%2,54	811	%57,27	22	%1,55	0	0,00%
Anadolu 1. BKBT	2.309	%11,79	416	%18,02	77	%3,33	95	%4,11	47	%2,04	1591	%68,90	83	%3,59	0	0,00%
Anadolu 2. BKBT	609	%3,11	174	%28,57	35	%5,75	26	%4,27	19	%3,12	344	%56,49	11	%1,81	0	0,00%
Çerkezköy Temsilciliği	52	%0,27	28	%53,85	6	%11,54	1	%1,92	3	%5,77	14	%26,92	0	%0,00	0	0,00%
Çorlu Temsilciliği	115	%0,59	47	%40,87	16	%13,91	0	%0,00	4	%3,48	46	%40,00	2	%1,74	0	0,00%
Edirne Temsilciliği	161	%0,82	55	%34,16	20	%12,42	5	%3,11	7	%4,35	73	%45,34	1	%0,62	0	0,00%
Keşan Temsilciliği	26	%0,13	16	%61,54	6	%23,08	1	%3,85	0	%0,00	3	%11,54	0	%0,00	0	0,00%
Kırklareli Temsilciliği	43	%0,22	14	%32,56	9	%20,93	1	%2,33	1	%2,33	18	%41,86	0	%0,00	0	0,00%
Lüleburgaz Temsilciliği	51	%0,26	11	%21,57	5	%9,80	3	%5,88	0	%0,00	32	%62,75	0	%0,00	0	0,00%
Tekirdağ Temsilciliği	117	%0,60	42	%35,90	17	%14,53	3	%2,56	0	%0,00	54	%46,15	1	%0,85	0	0,00%
Yalova Temsilciliği	118	%0,60	53	%44,92	24	%20,34	2	%1,69	3	%2,54	35	%29,66	1	%0,85	0	0,00%
Toplam	19.588		2414	%12,32	585	%2,99	533	%2,72	315	%1,61	15243	%77,82	489	%2,50	9	0,05%

2014-2015 döneminde ilk kayıtların cinsiyete göre dağılımı Tablo 4'te görülmektedir.

Tablo 4

2014-2015 Dönemi İlk Kayıt Dağılımı			
Yıl	Kadın	Erkek	Toplam
2014	511	420	931
2015	550	487	1037

2014-2015 döneminde aktif büro tescilli üye dağılımı Tablo 5'te yer almaktadır.

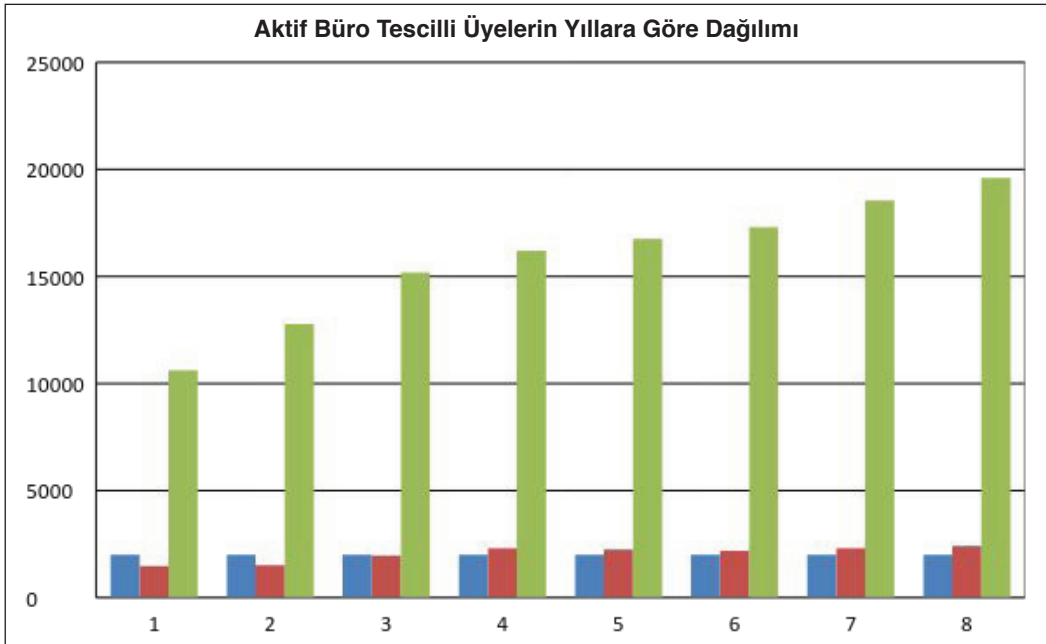
Tablo 5

2014-2015 Dönemi Aktif Büro Tescilli Üye Dağılımı			
Yıl	İlk başvuru	Yenileme	Toplam
2014	312	2007	2319
2015	297	2117	2414

İstanbul Büyükşehir Şubesinde büro tescilli üyelerin toplam üye sayısına oranları Tablo 6 ve Grafik 4'te yıllara göre verilmiştir.

Tablo 6

Aktif Büro Tescilli Üyelerin Yıllara Göre Dağılımı			
Yıl	Aktif Büro Tescilli Üye Sayısı	Toplam Üye Sayısı	%
2000	1.480	10.629	13,92
2005	1.519	12.775	11,89
2010	1.969	15.190	12,96
2011	2.303	16.195	14,22
2012	2.250	16.742	13,44
2013	2.186	17.306	12,63
2014	2.319	18.543	12,51
2015	2.414	19.598	12,32



Grafik 4